

AMM Transfer

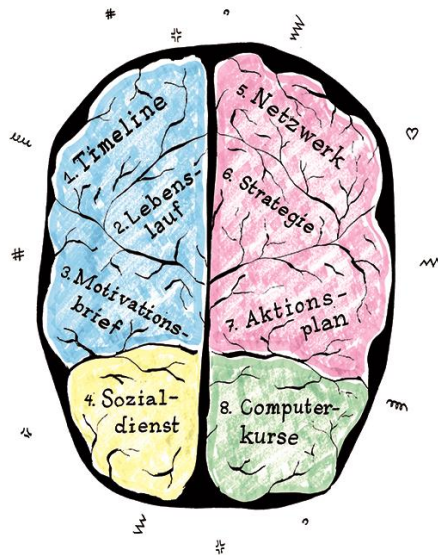
Programm zur Unterstützung bei bevorstehender Aussteuerung

Für wen ist das Programm?

Sie sind auf der Suche nach einer Stelle und möchten **Ihr Wissen** zu Bewerbungsthemen ergänzen? Bei uns im Programm erhalten Sie neue Impulse für die Arbeitssuche sowie kompetente Unterstützung.

Ein gemeinsamer Plan

Sie werden vom RAV bei uns für ein Startgespräch angemeldet, weil die Aussteuerung aus der Arbeitslosenversicherung in Sicht ist. Am ersten Tag starten wir mit einem Gespräch und klären Ihren Bedarf. Wir besprechen Ihre Bewerbungsunterlagen und planen Ihr individuelles Programm für die nächsten Wochen. In der Regel werden Sie 60% ihrer Präsenzzeit in einem Fachbereich (siehe Rückseite) praktisch arbeiten. Die anderen 40% werden Sie sich mit Bewerbungsaktivitäten beschäftigen. Im Fachbereich können Sie ihre Berufserfahrungen auffrischen oder Neues lernen. Während der Zeit bei uns treffen Sie andere Stellensuchende und können somit Ihr Netzwerk erweitern und wertvolle Erfahrungen austauschen.



Beratung und Begleitung

Während Ihrer Zeit im Drahtesel werden Sie von einem interdisziplinären Team von Fachleuten begleitet und beraten. Wir tun dies wertschätzend und transparent, in einer offenen und lebendigen Umgebung.

Sie und Ihre Bedürfnisse stehen bei uns im Mittelpunkt. Am Ende des Programms soll sich Ihre Arbeit für Sie gelohnt haben.

Was nehmen Sie aus dem Programm mit?

- Neue Erfahrungen in einer sinnvollen und arbeitsmarktnahen Tagesstruktur in einem der Drahtesel-Fachbereiche inklusive Arbeitsbestätigung
- Aktuelles, vollständiges und wirkungsvolles Bewerbungsdossier
- Persönliche Bewerbungsstrategie
- Leitfaden zur Vorbereitung auf ein Vorstellungsgespräch
- Persönlicher Aktionsplan mit konkreten Schritten für die Zeit nach dem Programm
- Computerkenntnisse (Word, Online- und E-Mailbewerbung)
- Aktiviertes und ausgebautenes Beziehungsnetz

Welche Fachbereiche gibt es

Im Drahtesel stehen Arbeitsplätze in spannenden und praxisnahen [Fachbereichen](#) zur Verfügung:

- Büroberufe / Administration im «Projekt Restwert» mit digitalen und analogen Arbeitsinhalten
- Betriebsunterhalt / Facility Services in den Gebäuden des Drahtesels
- Gartenbau in kreativen Gartenbauprojekten rund um Bern
- Küche und Restauration im hauseigenen Dreigänger-Restaurant
- Metallbau und Mechanik in unserer Metallwerkstatt für Massobjekte und Upcyclingprodukte
- Verkauf im Dreigänger-Laden für Secondhand-Kleider und Kunsthandwerk
- Medienwerkstatt für Printprodukte und Online-Projekte
- Velomechanik in der Velowerkstatt und der Aufbereitung von Velos für [Velafrica](#)

Dauer und Arbeitszeiten

- Das Programm dauert drei Monate. In begründeten Fällen kann das Programm nach Absprache mit den RAV-Personalberatenden einmalig um maximal vier Wochen verlängert werden.
- Bei Stellenfindung wird das Programm vorzeitig beendet.
- Der Beschäftigungsgrad beträgt mindestens 50%.
- Die Programmzeiten sind in der Regel Montag – Freitag von 8.00 – bis 12.00 und 13.00 bis 17.00 Uhr. In den Fachbereichen können die Arbeitszeiten leicht abweichen.

Wo findet das Programm statt?

Drahtesel, Arbeit mit Perspektiven, Waldeggstrasse 27, 3097 Liebefeld

Kontakt

Drahtesel – Arbeit mit Perspektiven
Kaspar Gyger, Leiter AMM Transfer

Waldeggstrasse 27, 3097 Liebefeld
T 031 529 34 82

[Link zum Anfahrtsplan](#)

Der **Drahtesel** ist ein soziales Unternehmen, das in der beruflichen Integration tätig ist. Mit Abklärungs-, Coachings- und Bildungsangeboten begleiten wir Menschen auf dem Weg in den ersten Arbeitsmarkt. Gemeinsam mit Lernenden und Teilnehmenden betreiben wir ein Restaurant, Läden, Werkstätten, sorgen uns um Betriebsunterhalt, Gärten und Grünflächen und bewirtschaften umfangreiche Webshops. Weitere Informationen: [drahtesel.ch](#)